

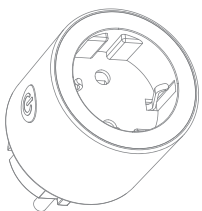
moer
Enjoy Our Smart Life

Powered by
tuya
Smart Home
Ecosystem

«Умная» розетка

Руководство пользователя

WK-UEU16-M



Информация о безопасности

Не разбирайте, не модифицируйте и не пытайтесь отремонтировать изделие самостоятельно. Такие изделия могут привести к поражению электрическим током, что может привести к серьезным травмам.

Хранение:

Изделие следует размещать в помещении, где температура находится в диапазоне от -10°C до $+50^{\circ}\text{C}$, а относительная влажность $\leq 70\%$, вдали от кислот, щелочей, солей и агрессивных веществ, взрывоопасных газов, легковоспламеняющихся веществ, пыли, дождя и снега.

Подготовка к использованию



Отсканируйте QR-код или загрузите Smart Life в App Store.

Регистрация или вход в систему

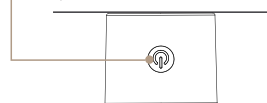
- Скачать приложение "Умная жизнь"
- Войдите в интерфейс регистрации / входа в систему; нажмите "Register" [Зарегистрироваться], чтобы создать учетную запись, введя свой номер телефона, чтобы получить проверочный код и "Set password" [Установить

пароль]. Выберите "Log in" [Войти], если у вас уже есть учетная запись Smart Life.
Примечание: Штекер поддерживает только сеть Wi-Fi 2,4G. Если вы подключили сеть 5G WiFi, пожалуйста, сначала отключите сеть 5G WiFi и подключите сеть 2.4G WiFi.

Сценарии использования

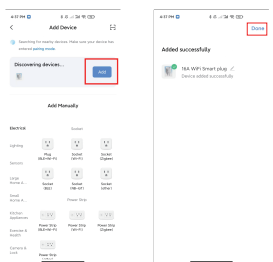
Удерживайте нажатой кнопку выключения питания для восстановления заводских настроек

Индикатор Wi-Fi Режим настройки индикатор мигает 5-6 раз в секунду



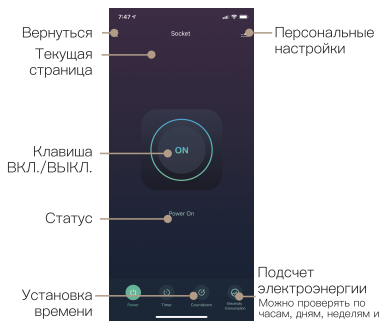
Добавить устройство

1. Убедитесь, что ваш телефон подключен к Wi-Fi 2,4G и включен Bluetooth.
2. Убедитесь, что устройство готово к режиму сопряжения.
3. Откройте приложение Smart Life и нажмите "+", после чего на экране автоматически появится страница с приглашением. Нажмите "Add" [Добавить]. Введите пароль Wi-Fi и нажмите "Next" [Далее], ожидая завершения подключения.
4. Успешно добавьте устройство, вы можете отредактировать название устройства, чтобы перейти на страницу устройства, нажав кнопку "Next" [Далее].
5. Нажмите "Done" [Готово], чтобы перейти на страницу устройства и наслаждаться своей умной жизнью с помощью домашней автоматизации.



Как сбросить/ восстановить код Wi-Fi
Нажмите и удерживайте кнопку до тех пор, пока индикатор не начнет быстро мигать. Сброс/ восстановление выполнено успешно.

Взаимодействие



Параметры

Продукт: «умная» розетка
Модель: WK-UEU16-M
Номинальное напряжение: 250 В ~
Номинальный ток: 16 А
Частота переменного тока: 50/60 Гц
Макс. мощность: До 4000 Вт
Тип беспроводной связи: 2,4 ГГц
Поддерживаемые платформы: iOS/Android
Кнопка ВКЛ./ВЫКЛ.
Удерживание нажатой — восстановление заводских настроек



Часто задаваемые вопросы

Часто задаваемые вопросы
Q1: Что делать, если я не могу настроить розетку?
a. Пожалуйста, проверьте, включено ли устройство.
b. Убедитесь, что ваш мобильный телефон и модуль коммутатора подключены к одной и той же сети Wi-Fi с частотой 2,4 ГГц.
c. Находится ли он в хороших условиях доступа в Интернет.
d. Убедитесь, что пароль, введенный в приложении, правильный.
Q2: Что мне делать, если я изменил сеть Wi-Fi или смену пароль?
Вы должны повторно подключить свой модуль Wi-Fi switch к новой сети Wi-Fi в соответствии с руководством пользователя приложения.
Q3: К скольким устройствам может подключаться беспроводной маршрутизатор?
Количество устройств, к которым может подключаться беспроводной маршрутизатор, зависит от спецификаций маршрутизатора. Как правило, домашний маршрутизатор может подключаться примерно к 10 устройствам.

Благодарим за вашу поддержку и приобретение продукции компании MOES, не стесняйтесь делиться с нами своими положительными впечатлениями от покупки.



Если у вас есть какие-либо другие пожелания, пожалуйста, в первую очередь смело обращайтесь к нам, а мы постараемся удовлетворить ваши требования.

FOLLOW US www.moes.net

WENZHOU NOVA NEW ENERGY CO., LTD
Вэньчжоу Нова Нью Энерджи КО., ЛТД
No.238 Вэй 11 Род, Юэцин Икономик Дивалопмент Зон,
Юэцин Сити, Чжацзян Провинс, Китай
Тел.: +86-577-57186815
E-mail: service@moeshouse.com

Сделано в Китае

