

Контакторы вакуумные серии КВТ открытого исполнения с естественным воздушным охлаждением, встраиваемые в комплектные устройства, предназначены для использования в пускателях, станциях управления, для коммутации токов включения и отключения асинхронных электродвигателей с короткозамкнутым ротором и других приёмников электроэнергии в системах дистанционного управления электроприводами с тяжёлым режимом работы в цепи переменного тока 50-60Гц, напряжением до 1140В.

2. Структура условного обозначения

КВТ (P) - 1,14 - X / X У3

1 2 3 4 5 6

1. Контактор Вакуумный Трёхполюсный.
2. Условное обозначение исполнения контакторов: при отсутствии обозначения – не реверсивный; (P) – реверсивный.
3. Номинальное напряжение, кВ.
4. Номинальный ток отключения, кА.
5. Номинальный рабочий ток, А.
6. Климатическое исполнение (У) и категория размещения (3) по ГОСТ 15150-69.

3. Номенклатура и краткие технические характеристики.

Наименование	Номинальное напряжение U_c , кВ	Номинальный рабочий ток I_n , А	Напряжение катушки управления U_c , В	Доп. контакты	Степень защиты
КВТ-1,14-2,5/63 У3	1,14	63	110	2з+2р	IP00
			220	2з+2р	IP00
			380	2з+2р	IP00
КВТ-1,14-2,5/80 У3	1,14	80	110	2з+2р	IP00
			220	2з+2р	IP00
			380	2з+2р	IP00
КВТ-1,14-2,5/125 У3	1,14	125	110	2з+2р	IP00
			220	2з+2р	IP00
			380	2з+2р	IP00
КВТ-1,14-2,5/160 У3	1,14	160	110	2з+2р	IP00
			220	2з+2р	IP00
			380	2з+2р	IP00
КВТ-1,14-2,5/250 У3	1,14	250	110	4з+4р	IP00
			220	4з+4р	IP00
			380	4з+4р	IP00
КВТ-1,14-4/400 У3	1,14	400	110	4з+4р	IP00
			220	4з+4р	IP00
			380	4з+4р	IP00
КВТ-1,14-5/630 У3	1,14	630	110	3з+3р	IP00
			220	3з+3р	IP00
			380	3з+3р	IP00
КВТ-1,14-5/1000 У3	1,14	1000	110	4з+4р	IP00
			220	4з+4р	IP00
			380	4з+4р	IP00
КВТ-1,14-5/1250 У3	1,14	1250	110	4з+4р	IP00
			220	4з+4р	IP00
			380	4з+4р	IP00
КВТ(Р)-1,14-2,5/160 У3	1,14	160	110	4з+4р	IP00
			220	4з+4р	IP00
			380	4з+4р	IP00
КВТ(Р)-1,14-2,5/250 У3	1,14	250	110	8з+8р	IP00
			220	8з+8р	IP00
			380	8з+8р	IP00
КВТ(Р)-1,14-2,5/400 У3	1,14	400	110	8з+8р	IP00
			220	8з+8р	IP00
			380	8з+8р	IP00

4. Габаритные и установочные размеры.

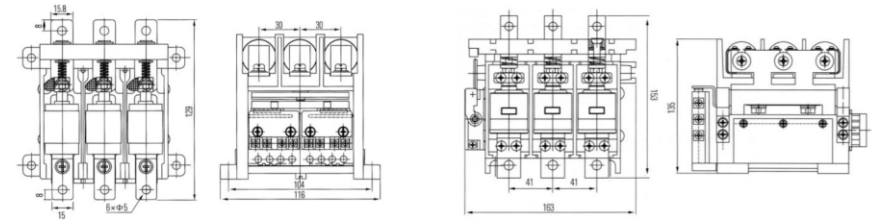


Рисунок 1. Габаритные размеры КВТ-1,14-63

Рисунок 2. Габаритные размеры КВТ-1,14-80/125/160

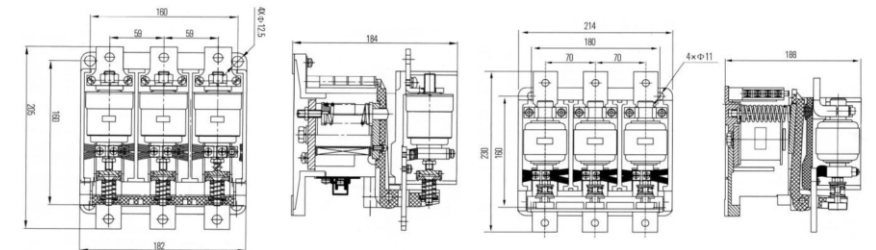


Рисунок 3. Габаритные размеры КВТ-1,14-250

Рисунок 4. Габаритные размеры КВТ-1,14-400

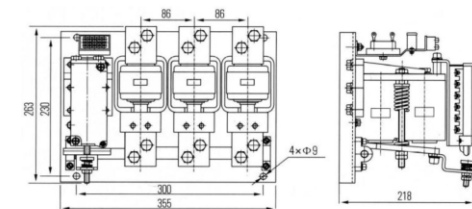


Рисунок 5. Габаритные размеры КВТ-1,14-630

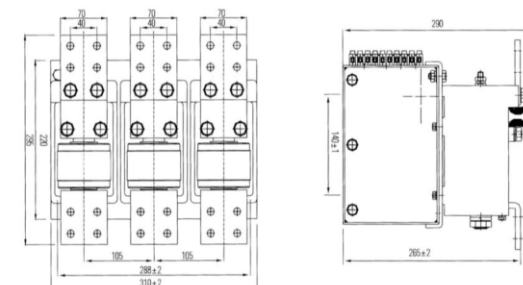


Рисунок 6. Габаритные размеры КВТ-1,14-1000/1250

Вид контактора КВТ с разных сторон

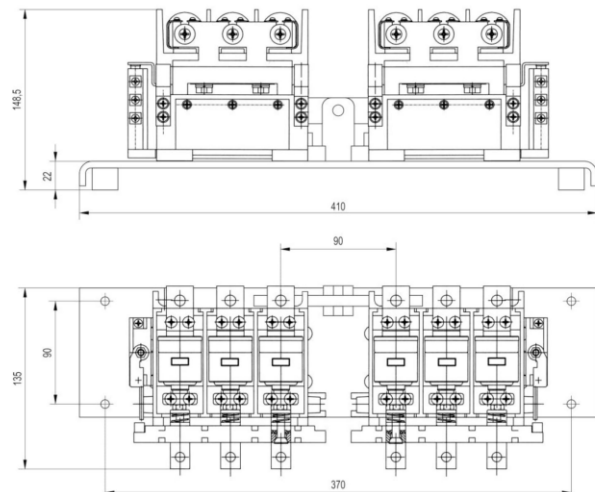


Рисунок 7. Габаритные размеры КВТ(Р)-1,14-80/125/160

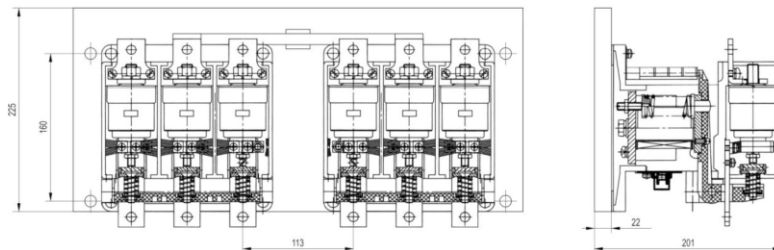


Рисунок 8. Габаритные размеры КВТ(Р)-1,14-250

5. Основные технические характеристики.

Номинальный рабочий ток I_n , А		63	80	125	160	250	400	630	1000	1250
Номинальное напряжение U_c , В	главная цепь	до 1140								
	вспомогательная цепь	до 380								
	цепь управления	110, 220, 380								
Номинальный ток отключения I_{cs} , кА		2,5			4	5				
Износостойкость, циклов ВО	коммутационная	АС3	600 000							
		АС4	60 000							
	механическая	1 000 000								
Количество полюсов		3								
Режим работы		продолжительный; прерывисто-продолжительный; кратковременный; повторно-кратковременный								
Степень защиты		IP00								
Климатическое исполнение и категория размещения		У3								

