

## 1 ИНФОРМАЦИЯ О СЧЕТЧИКЕ ЭЛЕКТРОЭНЕРГИИ

1.1 Основные сведения об установленном приборе учета:

– Счетчик электроэнергии СЕ207 предназначен для измерения активной и реактивной электрической энергии в однофазных цепях переменного тока и организации многотарифного учета электроэнергии.

– Счетчик соответствует требованиям ГОСТ 31818.11-2012, ГОСТ 31819.21-2012, ГОСТ 31819.23-2012, ГОСТ 32144-2013, ПП РФ №890 от 19.06.2020 г.

– Диапазон рабочих температур от -40 до +70 °С.

– Средний срок службы счетчика 30 лет.

– Установленный межповерочный интервал – 16 лет.

– Гарантия – 7 лет с даты производства.

– Сведения о сертификации счетчика приведены в формуляре САИТ.411152.194 ФО и/или на сайте изготовителя.

– Утилизации подлежит счетчик, выработавший ресурс и непригодный для дальнейшей эксплуатации (сгоревший, разбитый и т. п.).

1.2 Подробно с информацией по счетчику электроэнергии можно ознакомиться в руководстве по эксплуатации к прибору учета на сайте [www.energomer.ru](http://www.energomer.ru) или считав QR-код.

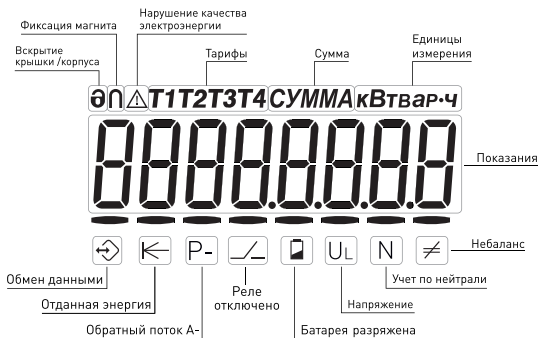


## 2 УПРАВЛЕНИЕ СЧЕТЧИКОМ



- Краткое нажатие (менее 1 с) – переключение кадров.
- Длительное нажатие (более 1 с) – переключение групп.

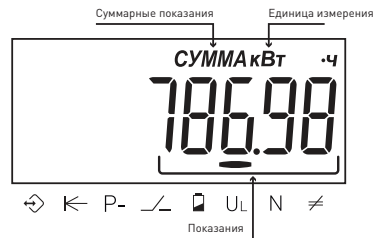
## 3 ОБЩИЙ ВИД ЖКИ

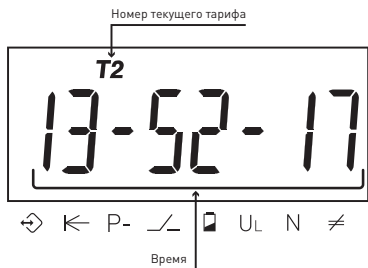


## 4 ОТОБРАЖЕНИЕ ПОКАЗАНИЙ \*

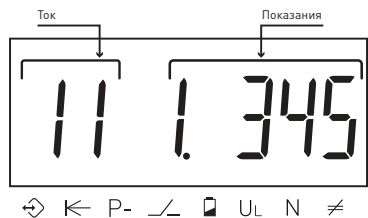
После снятия показаний, через 60 секунд бездействия, потухнет подсветка ЖКИ. Для включения подсветки нажмите кнопку управления.

**Группа 1. Главная группа.** Автоматически отображаются показания данной группы. Для перехода к следующему кадру нажмите кнопку управления.





**Группа 2. Параметры сети.** Для перехода в «группу 2» нажмите и удерживайте кнопку управления не менее 1 секунды.



**Группа 3. Дополнительные параметры сети.** Для перехода в группу 3 нажмите и удерживайте кнопку управления не менее 1 секунды. Для возврата в «группу 1» не трогайте кнопку управления в течение 60 секунд.

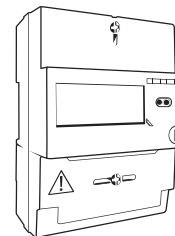
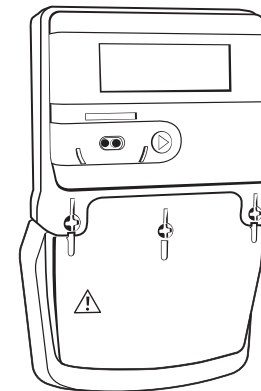


\* Отображение кадров зависит от настроек счетчика

**Счетчик электрической энергии однофазный многофункциональный**

**CE207**

Руководство по эксплуатации  
САНТ.411152.194-02 РЭ



САНТ.411152.194-02 изм.0

Предприятие-изготовитель:  
АО «Электротехнические заводы «Энергомера»  
355029, Россия, г. Ставрополь, ул. Ленина, 415  
тел.: (8652) 35-75-27, факс: 56-66-90  
Бесплатная горячая линия: 8-800-200-75-27  
e-mail: concern@energomera.ru  
www.energomera.ru  
Гарантийное обслуживание:  
357106, Ставропольский край,  
г. Невинномысск, ул. Гагарина, д.217

**ЭНЕРГОМЕРА**